

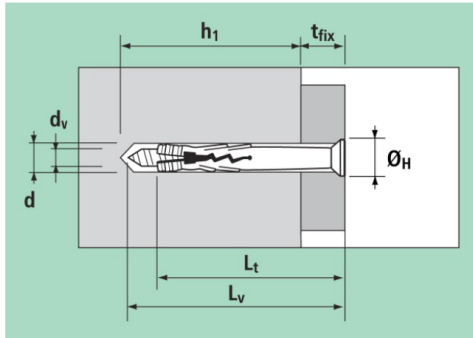
<b>SCHEDA TECNICA</b>	IT rev. 07/2014 p. 1/3
<b>TURBO JET Nylon tassello a percussione</b>	

Tassello a percussione, con vite a chiodo premontata T.P.S. taglio croce.  
Disponibile nelle tre versioni con collarino piatto, con collarino svasato e con collarino bombato.



### Supporti

<b>uso specifico</b>
calcestruzzo pietra compatta mattonne pieno



- $d_0$  = diametro tassello = diametro foro
- $L_t$  = lunghezza tassello
- $h_1$  = profondità min. foro
- $h_{nom}$  = profondità di inserimento
- $h_{ef}$  = profondità effettiva di ancoraggio
- $t_{fix}$  = spessore fissabile
- $d_v$  = diametro vite
- $L_v$  = lunghezza vite
- $\varnothing_H$  = diametro testa

$h_{nom} = h_{ef}$

**TURBO JET Nylon colore grigio**  
con collarino svasato e vite a chiodo T.P.S. zincata bianca



art.	descr.	$d_0$ mm	$L_t$ mm	$h_1$ mm	$h_{nom}$ mm	$d_v$ mm	$L_v$ mm	vite POZI n.	$\varnothing_H$ mm	$t_{fix}$ mm
93025	TJ5-27SV	5	27	25	22	3,5	32	2	9,1	5
93026	TJ5-37SV		37							15
93027	TJ5-47SV		47							25
93028	TJ6-32SV	6	32	30	27	3,8	37	2	10,0	5
93029	TJ6-40SV		40							10
93030	TJ6-55SV		55							25
93031	TJ6-67SV		67							37
93032	TJ6-80SV	80	80	50						
93033	TJ8-45SV	8	45	40	35	4,8	50	3	12,2	10
93034	TJ8-60SV		60				25			
93035	TJ8-75SV		75				40			
93036	TJ8-100SV		100				65			
93037	TJ8-120SV		120				85			
93038	TJ8-135SV		135				100			

<b>SCHEDA TECNICA</b>										IT rev. 07/2014 p. 2/3
<b>TURBO JET Nylon tassello a percussione</b>										

**TURBO JET Nylon** colore grigio  
con collarino piatto e vite a chiodo T.P.S. zincata bianca



art.	descr.	d <sub>0</sub> mm	L <sub>t</sub> mm	h <sub>1</sub> mm	h <sub>nom</sub> mm	d <sub>v</sub> mm	L <sub>v</sub> mm	vite POZI n.	Ø <sub>H</sub> mm	t <sub>fix</sub> mm
93011	TJ5-27V	5	27	25	22	3,5	32	2	8,9	5
93012	TJ5-37V		37				42			15
93013	TJ5-47V		47				52			25
93014	TJ6-32V	6	32	30	27	3,8	37	2	10,8	5
93015	TJ6-40V		40				45			10
93016	TJ6-55V		55				60			25
93017	TJ6-67V		67				72			37
93018	TJ6-80V		80				85			50
93019	TJ8-45V	8	45	40	35	4,8	50	3	12,8	10
93020	TJ8-60V		60				65			25
93021	TJ8-75V		75				80			40
93022	TJ8-100V		100				105			65
93023	TJ8-120V		120				125			85
93024	TJ8-135V		135				140			100

**TURBO JET Nylon** colore grigio  
con collarino bombato e vite a chiodo T.P.S. zincata bianca



art.	descr.	d <sub>0</sub> mm	L <sub>t</sub> mm	h <sub>1</sub> mm	h <sub>nom</sub> mm	d <sub>v</sub> mm	L <sub>v</sub> mm	vite POZI n.	Ø <sub>H</sub> mm	t <sub>fix</sub> mm
93001	TJ5-27B	5	27	25	22	3,5	32	2	10,9	5
93002	TJ5-37B		37				42			15
93003	TJ6-32B	6	32	30	27	3,8	37	2	13,9	5
93004	TJ6-40B		40				45			10
93005	TJ6-55B		55				60			25
93006	TJ8-45B	8	45	40	35	4,8	50	3	15,5	10
93007	TJ8-60B		60				60			25

**TURBO JET Nylon** colore testa di moro  
con collarino bombato e vite a chiodo T.P.S. finitura nera



art.	descr.	d <sub>0</sub> mm	L <sub>t</sub> mm	h <sub>1</sub> mm	h <sub>nom</sub> mm	d <sub>v</sub> mm	L <sub>v</sub> mm	vite POZI n.	Ø <sub>H</sub> mm	t <sub>fix</sub> mm
93008	TJ6-36BM	6	32	30	27	3,8	40	2	13,9	5
93009	TJ6-40BM		40				50			10
93010	TJ6-55BM		55				60			25

**TURBO JET Nylon** colore testa di moro  
con collarino bombato e vite a chiodo T.P.S. rame



art.	descr.	d <sub>0</sub> mm	L <sub>t</sub> mm	h <sub>1</sub> mm	h <sub>nom</sub> mm	d <sub>v</sub> mm	L <sub>v</sub> mm	vite POZI n.	Ø <sub>H</sub> mm	t <sub>fix</sub> mm
93039	TJ6-32BR	6	32	30	27	3,8	40	2	13,9	5
93040	TJ6-40BR		40				50			10
93041	TJ6-55BR		55				60			25

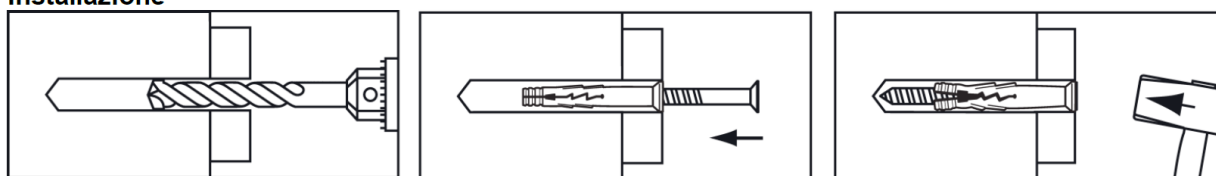
<b>SCHEDA TECNICA</b>		IT rev. 07/2014 p. 3/3
<b>TURBO JET Nylon tassello a percussione</b>		

**TURBO JET Nylon** colore grigio  
con collarino bombato e vite a chiodo con filetto M6



art.	descr.	d <sub>0</sub> mm	L <sub>t</sub> mm	h <sub>1</sub> mm	h <sub>nom</sub> mm	d <sub>v</sub> mm	L <sub>v</sub> mm	vite M6 mm	Ø <sub>H</sub> mm	t <sub>fix</sub> mm
93092	TJ6-40VF	6	40	30	27	4	45	4	13,9	5

### Installazione



### Materiali

parte	materiale	rivestimento
tassello	poliammide (Nylon) colore grigio RAL 7035 o colore testa di moro RAL 8017	-
vite-chiodo	acciaio	zincatura ≥ 5 µm ISO 4042

### Dati di carico

su calcestruzzo C20/25, in daN (1 daN ≈ 1 kg)

#### Resistenza caratteristica

misura		Turbo Ø 5 mm	Turbo Ø 6 mm	Turbo Ø 8 mm
trazione	N <sub>Rk</sub>	90	150	210

Adottare un adeguato coefficiente di sicurezza (4 ÷ 5).

Le resistenze caratteristiche derivano da prove eseguite presso il laboratorio G&B nel rispetto delle norme di riferimento. I valori di carico hanno valore solo se l'installazione viene eseguita correttamente. Il progettista è responsabile del dimensionamento e del numero degli ancoraggi.

#### Carico raccomandato

misura		Turbo Ø 5 mm	Turbo Ø 6 mm	Turbo Ø 8 mm
trazione	N <sub>Rk</sub>	16	27	38

I carichi raccomandati comprendono il fattore di sicurezza 4, sopra citato, e l'ulteriore coefficiente di sicurezza 1,4.

