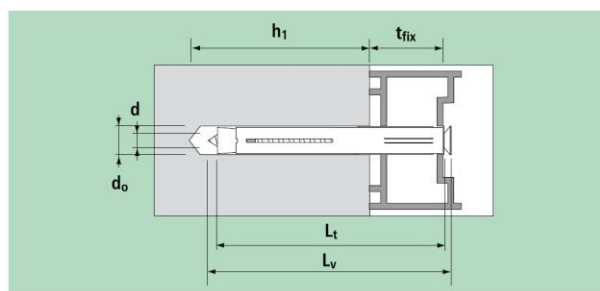


## INFISSO NYLON



### DETERMINAZIONE LUNGHEZZA DELLA VITE CALCULATION OF SCREW LENGTH

$$L_v = L_t + t_{fix}$$

$h_1$  = Profondità min. foro - Minimum hole depth

$L_t$  = Lunghezza tassello - Anchor length

$L_v$  = Lunghezza vite - Screw length

$d_o$  = Diametro foro - Hole diameter

$d$  = Diametro vite - Screw diameter

$t_{fix}$  = Spessore fissabile - Fixable thickness



**CALOTTA COPRIVITE**  
**SCREW COVER CAPS**

**INFISSO NYLON** è un tassello prolungato, dotato di cono espansore in nylon filettato internamente, progettato per il fissaggio passante di profili di serramenti sui principali materiali edili.

- Ottima adattabilità al tipo di supporto, sia sui materiali compatti che su quelli semipieni e forati.
- **Assenza di deformazioni** sul profilo da fissare.
- Rapidità di posa grazie alla vite premontata e al tipo di espansione tramite il richiamo del cono.
- Il corpo del tassello protegge la vite dalla corrosione ed evita i ponti termici. Questa caratteristica rende **INFISSO NYLON** particolarmente adatto al fissaggio di **serramenti in metallo**.
- Disponibile in due diametri e diverse lunghezze, anche corredato di calotte copri vite bianche.

Corredato di vite premontata TPS in acciaio impronta **pilot** (classe 5.8) zincata bianca (protezione  $\geq 5\mu$ ) per garantire una estrema rapidità e facilità di impiego.

### Applicazione

Adatto per l'utilizzo sui principali materiali edili: pietra, calcestruzzo, laterizi pieni, laterizi forati. Progettato per un fissaggio passante.

### Materiale

POLIAMMIDE (Nylon) - Colore: grigio RAL 7035.

**INFISSO NYLON** is an extended anchor, with a threaded nylon expansion cone, designed for through fastening of frame sections on main construction materials.

- The peculiar expansion system enables safe anchoring both on solid and semisolid supports, granting best adaptability.
- **No deformations** on fixing frame.
- Rapid installation due to the preassembled screw and the expansion system by means the cone driven.
- The nylon body protects the screw from corrosion and prevents thermal bridges. This characteristic makes **INFISSO NYLON** particularly suited for **fixing metal frames**.
- Available in two diameters and several lengths, even with white screw cover caps.

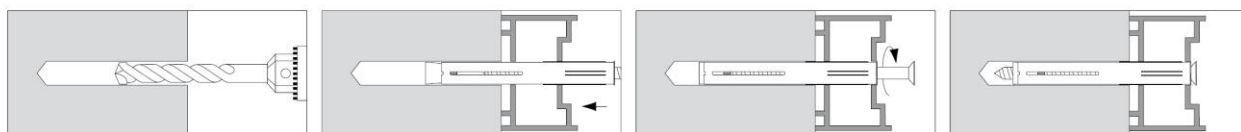
It comes complete with preassembled countersunk steel screw **pilot** shape (class 5.8) white zinc plated (layer  $\geq 5\mu$ ), for an easy and rapid use.

### Application

Suited for fixing on main construction materials: stone, concrete, solid bricks, hollow bricks. Designed for a through fastening.

### Material

POLYAMIDE (Nylon) - Colour: grey RAL 7035.





## Caratteristiche tecniche Technical data

art	desc	L <sub>t</sub> mm	d <sub>0</sub> mm	h <sub>1</sub> mm	vite/screw d x L <sub>y</sub> mm	vite/screw PILOT	t <sub>fix</sub> mm
HTF50	K8C80	80	8	55	5 x 85	3	30
HTF51	K8C100	100	8	55	5 x 105	3	50
HTF52	K8C120	120	8	55	5 x 125	3	70
HTF53	K8C140	140	8	55	5 x 145	3	90
HTF60	K10C80	80	10	55	6 x 85	4	30
HTF61	K10C100	100	10	55	6 x 105	4	50
HTF62	K10C120	120	10	55	6 x 125	4	70
HTF63	K10C140	140	10	55	6 x 140	4	90
HTF64	K10C165	160	10	55	6 x 165	4	115

**Valori di estrazione in daN** utilizzando viti di diametro maggiore fra quelle indicate  
**Pull out values in daN** with a screw with the maximum permitted diameter  
 (1 daN ≈ 1 kg)

	Infisso Nylon Ø 8 mm	Infisso Nylon Ø 10 mm
<b>calcestruzzo Rc 250*</b> concrete Rc 250*	320	520
<b>mattoni pieni</b> solid brick	280	480
<b>mattoni forati</b> hollow brick	80	120

\*Rc 250 ≥ 25 N/mm<sup>2</sup>

Adottare un adeguato coefficiente di sicurezza (4 ÷ 5).

Use an appropriate safety factor of (4 ÷ 5).