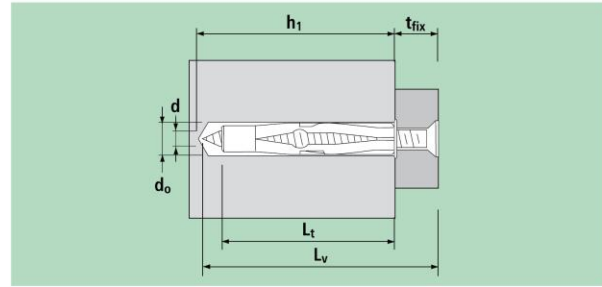


## GBU NYLON



### DETERMINAZIONE LUNGHEZZA DELLA VITE CALCULATION OF SCREW LENGTH

$$L_v = L_t + t_{fix}$$

$h_1$  = Profondità min. foro - Minimum hole depth

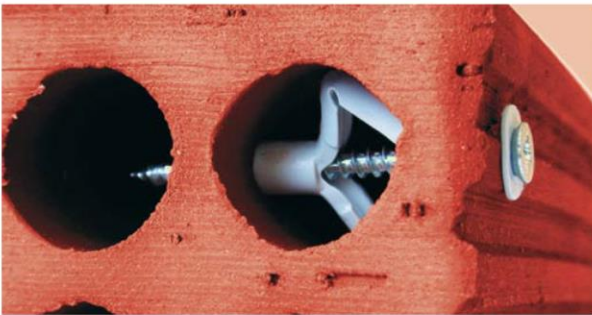
$L_t$  = Lunghezza tassello - Anchor length

$L_v$  = Lunghezza vite - Screw length

$d_o$  = Diametro foro - Hole diameter

$d$  = Diametro vite - Screw diameter

$t_{fix}$  = Spessore fissabile - Fixable thickness



**GBU NYLON** è un tassello in nylon multiuso di facile adattabilità sui principali materiali edili. Ideale per fissaggi su materiali forati e vuoti, trova buone applicazioni anche su supporti pieni. È indicato per il fissaggio di carichi leggeri e di medio peso.

- Espansione con deformazione ad ancora, di comprovata tenuta, su laterizi forati e pareti in cartongesso.
- Espansione per compressione sui materiali pieni e semipieni.
- Robuste nervature laterali antirotazione e collarino elastico che impedisce lo scivolamento del tassello nel foro.
- Il design del corpo centrale permette il rapido inserimento della vite, riducendo i tempi di serraggio.

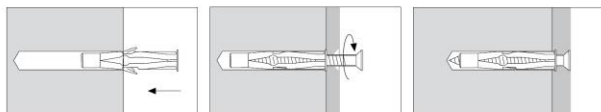
Disponibile solo tassello e/o completo di vite, anche in **confezioni self-service**.

#### Applicazione

Adatto su tutti i materiali edili: pietra, calcestruzzo, laterizi pieni, semi-pieni e forati, cartongesso. Consente un fissaggio non passante.

#### Materiale

POLIAMMIDE (Nylon) - Colore: grigio RAL 7035.



**GBU NYLON** is a multipurpose nylon plug with excellent results on main construction materials. Ideal for fixing on hollow and empty supports, it has good performances even on solid materials. It is suited for fixing average loads.

- Proven resistance expansion with the typical "anchor shape deformation" on hollow bricks and plasterboard.
- Traditional strong expansion on solid bricks.
- Rugged lateral ribs to prevent anchor rotation and Elastic stop collar to prevent plug slipping into the hole.
- Its central part is designed to permit the screw to be passed rapidly, so granting a rapid and easy fastening of the anchor.

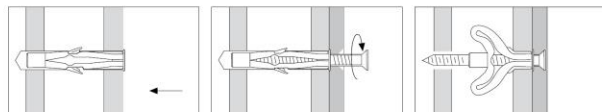
It is supplied only plug or complete with screw, even in **blister pack**.

#### Application

Suited for all supports: stone, concrete, solid bricks, hollow bricks, plasterboard. Suited for a not through fastening.

#### Material

POLYAMIDE (Nylon) - Colour: grey RAL 7035.





## Caratteristiche tecniche Technical data

art	desc	L <sub>t</sub> mm	d <sub>o</sub> mm	h <sub>1</sub> mm	vite/screw d mm
HGBU06	GBU6	40	6	45	3 ÷ 3,5
HGBU08	GBU8	50	8	55	4 ÷ 5
HGBU10	GBU10	60	10	65	6

**Valori di estrazione in daN** utilizzando viti di diametro maggiore fra quelle indicate  
**Pull out values in daN** with a screw with the maximum permitted diameter  
 (1 daN ≈ 1 kg)

desc	calcestruzzo Rc250*	mattone pieno	mattone forato
desc	concrete Rc250*	solid brick	hollow brick
GBU6	100	90	40
GBU8	180	140	60
GBU10	280	160	80

\*Rc 250 ≥ 25 N/mm<sup>2</sup>

Adottare un adeguato coefficiente di sicurezza (4 ÷ 5).

Use an appropriate safety factor of (4 ÷ 5).

## GBU con vite with screw



GBU viene fornito completo di vite truciolare Testa Piana Svasata, taglio croce, zincata bianca.

GBU is supplied complete with a white zinc-plated cross flat head countersunk chipboard screw.

art	desc	L <sub>t</sub> mm	d <sub>o</sub> mm	h <sub>1</sub> mm	vite/screw d x L <sub>y</sub> mm	t <sub>fix</sub> mm
HGBUV06	GBU6V	40	6	45	3,5 x 50	10
HGBUV08	GBU8V	50	8	60	4,5 x 60	10
HGBUV10	GBU10V	60	10	70	6 x 80	10