

## ASPIRAPOLVERE/ASPIRA-ACQUA

### Istruzioni per l'uso e prescrizioni di sicurezza

L'aspirapolvere/aspira-acqua è inteso per aspirare sostanze asciutte e liquidi. L'apparecchio è adatto per la pulizia rapida e in profondità di superfici interne, fra cui pavimenti in vinile, cemento e piastrelle.



#### Attenzione:

Un azionamento inappropriato può comportare lesioni all'utilizzatore o danni all'apparecchio. Prima dell'uso leggere le prescrizioni di sicurezza.

## PRESCRIZIONI DI SICUREZZA



#### Sicurezza dell'utilizzatore

- Usare sempre prese di corrente con messa a terra.
- Non aspirare **mai** acidi o solventi non diluiti.
- Non aspirare **mai** liquidi infiammabili o esplosivi.
- Non aspirare **mai** liquidi pericolosi.
- Tenere bambini e animali domestici fuori dalla portata della macchina.

#### Controllare prima dell'uso

- Controllare il corretto montaggio del filtro, del sacchetto della polvere, delle strisce di gomma/della spazzola nell'ugello d'aspirazione.
- Eseguire un controllo visivo della macchina per accertarsi che non vi siano cause di guasti.
- Assicurarsi dell'integrità della spina e del cavo di alimentazione.

#### Contattare il noleggiatore in caso di problemi all'utensile o con il suo utilizzo.

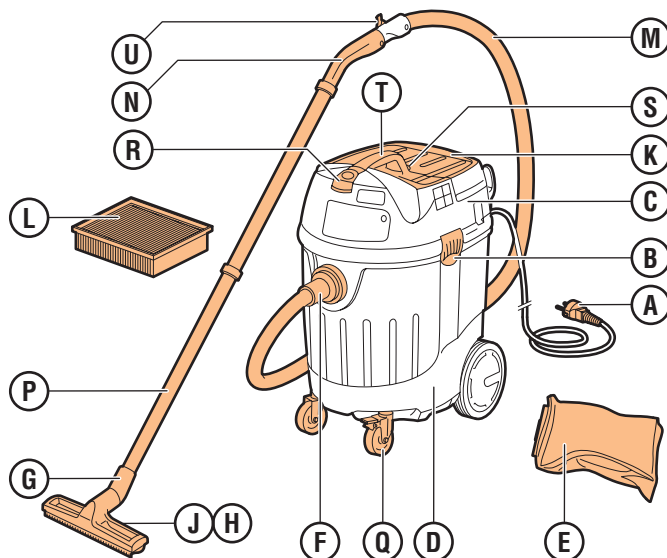
#### Sicurezza durante l'uso

- Non tirare mai il cavo di alimentazione per spostare l'apparecchio.
- Non utilizzare mai l'apparecchio come aspiratore per polvere in assenza del filtro.
- Non utilizzare mai l'apparecchio come aspiratore per acqua in presenza del filtro.
- Allontanare il cavo di alimentazione dal retro dell'apparecchio.
- Maneggiare con cautela la spina e il cavo di alimentazione.
- Non usare **mai** l'apparecchio con la spina e/o il cavo di alimentazione danneggiati.
- Non utilizzare cavi di prolunga.

#### Sicurezza dopo l'uso

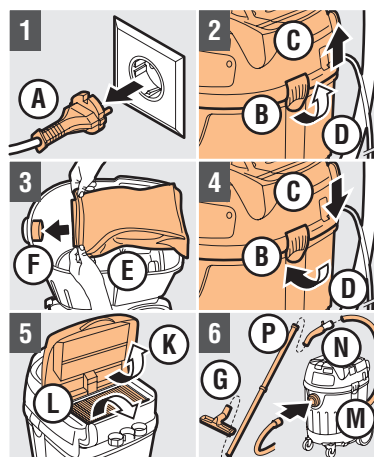
- Dopo l'uso rimuovere la spina dalla presa di corrente.

## 1. ELENCO DELLE PARTI



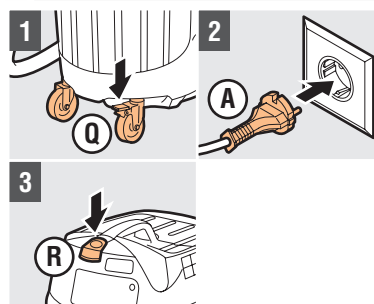
- |                                   |  |
|-----------------------------------|--|
| A Spina/cavo di alimentazione     | L Filtro                                     |
| B Morsetti                        | M Tubo flessibile d'aspirazione              |
| C Alloggiamento del motore        | N Maniglia del tubo flessibile d'aspirazione |
| D Serbatoio del liquido           | P Tubo d'aspirazione                         |
| E Sacchetto per la polvere        | Q Ruote orientabili                          |
| F Attacco d'aspirazione           | R Interruttore di accensione/spengimento     |
| G Ugello d'aspirazione del filtro | S Impugnatura di comando Pulizia automatica  |
| H Strisce per spazzola            | T Leva                                       |
| J Strisce in gomma                | U Maniglia                                   |
| K Coperchio del filtro            |  |

## 2. PREPARAZIONE PER L'USO



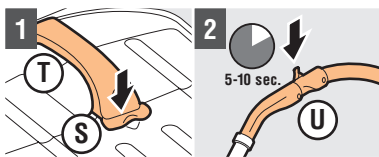
- 1 Non inserire **A** nella presa di corrente
- 2 Staccare **B** da **C** e sollevare **C** da **D**
- 3 Controllare se **E** si trova all'interno di **F**
  - Aspirapolvere: Posizionare **E**
  - Aspira-acqua: Eliminare **E**
- 4 Montare di nuovo **C** su **D** e bloccare **B**
- 5 Controllare quali strisce sono state montate in **G**
  - Aspirapolvere: Posizionare **H**
  - Aspira-acqua: **J** con il lato ondulato verso l'esterno
- 6 Aprire **K** sul lato superiore, controllare se **L** è pulito, asciutto e montato correttamente
- 7 Montare **M**, **N**, e **G** sull'apparecchio

## 3. USO DELL'ASPIRAPOLVERE/ASPIRA-ACQUA



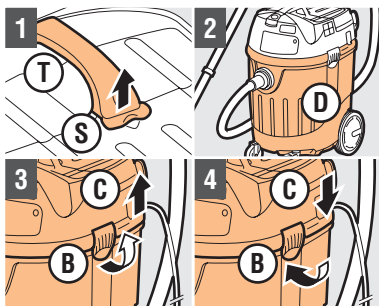
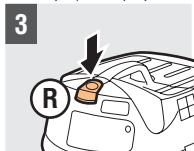
#### Istruzioni generali

- 1 Porre l'apparecchio su una superficie piana.  
Attenzione: eventualmente innestare il freno su **Q**
- 2 Inserire **A** nella presa di corrente con messa a terra
- 3 Premere **R** per accendere l'apparecchio



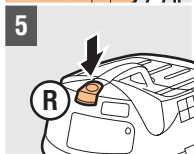
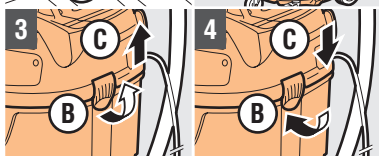
#### Aspirare su una superficie asciutta

- 1 Controllare se **S** rossa dietro **T** è stata spinta in dentro
- 2 Premere **U** a intervalli regolari  
**Attenzione:** premere **U** ogni 5-10 sec. in caso di molta polvere fina (per scuotere il filtro)
- 3 Premere **R** per spegnere l'apparecchio



#### Aspirare su una superficie bagnata

- 1 Tirare verso l'alto **S** rossa dietro **T** per spegnere automaticamente la funzione di pulizia del filtro
- 2 L'apparecchio si ferma automaticamente quando il liquido arriva al livello massimo  
**Attenzione:** Controllare periodicamente se **D** è pieno. Svuotare **D** per tempo  
**Attenzione:** l'acqua contenente detersivi forma della schiuma, per cui l'apparecchio si spegne troppo presto
- 3 Staccare **B** da **C** e svuotare l'apparecchio
- 4 Riposizionare **C** e bloccarlo con **B**
- 5 Premere **R** e iniziare a lavorare



## 4. DOPO L'USO

- 1 Premere l'interruttore **R** per accendere l'apparecchio
- 2 Aspirare l'acqua pulita per pulire l'interno dell'apparecchio
- 3 Premere l'interruttore **R** per spegnere l'apparecchio
- 4 Rimuovere la spina **A** dalla presa di corrente
- 5 Svuotare il serbatoio del liquido **D** e sciacquarlo
- 6 Montare l'apparecchio e lavare l'esterno